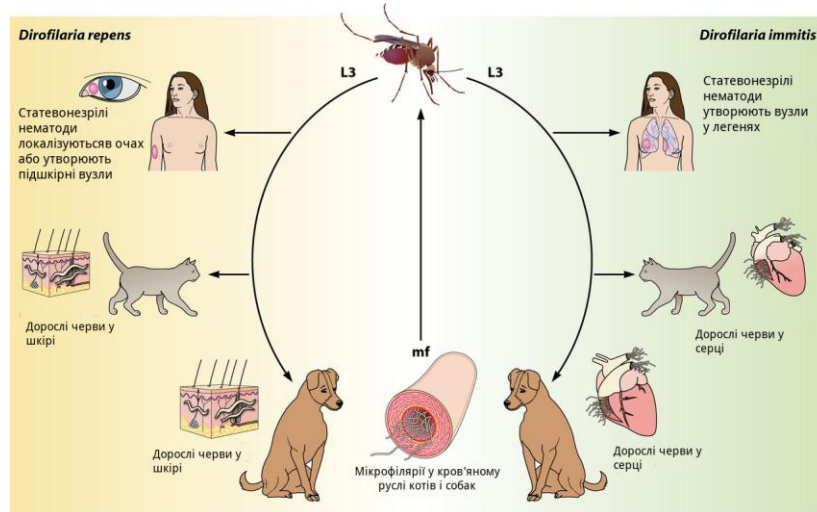


## Обережно: Дирофіляріоз!

*Дирофіляріоз* — трансмісивний нематодоз, тобто захворювання, що викликається круглими червами — нематодами, та передаються від хворих тварин до людей через покуси комарів. Джерелом зараження комарів є інвазовані собаки, коти, дикі м'ясоїдні (вовки, лисиці та ін.).



Ризик зараження людини і тварин існує в період активності різних видів комарів з травня по вересень. Найчастіше при проведенні сільськогосподарських робіт, під час відпочинку на природі - дача, риболовля, полювання, туризм та ін. Інкубаційний період (від зхараження до прояву клінічних ознак) зазвичай триває кілька місяців.

Специфічна ознака дирофіляріозу у людей вельми виразна — характерні скарги на відчуття ворущіння під шкірою, завдяки якій захворювання набуло своєї назви (з латині дирофіляріоз перекладається як “зла нитка”). У зв'язку з цим хворі часто потрапляють на консультацію до психіатра з підозрою на психічне захворювання. Інші скарги визначено місцем міграції незрілих гельмінтів - в тканинах або внутрішніх органах людини.



Клініка проявляється з утворення невеликого ущільнення в області наявності дирофілярії. Ущільнення може бути розміром від просяного зернятка. Особливістю даного паразита є здатність до міграції. За добу дірофілярія може мігрувати по організму на відстань до 30 см. Тому розташування шкірного ущільнення теж змінюється. Гіперемії, болючості при цьому зазвичай не спостерігається. Міграцію паразита у вигляді просування під шкірою чогось живого заражена людина може відчувати дуже чітко. Захворювання розвивається тривало і характеризується серцевими, печінковими і нирковими ускладненнями. Лікування дирофіляріозу у людей хірургічне - повне видалення паразита.

У котів та собак на початкових етапах ураження дирофіляріями клінічні ознаки можуть бути відсутніми. Симптоми захворювання можуть бути відсутні навіть протягом декількох років, що залежить від багатьох факторів: кількості дорослих особин гельмінтів в організмі тварини, тривалості зараження, загального стану та індивідуальної чутливості організму. Клінічні ознаки можуть варіювати в залежності від того яким видом гельмінту заражена тварина і проявлятися

загальною слабкістю, кашелем, який посилюється в процесі або після фізичних навантажень, появою на шкірі здуття (здуттів), вузликів, наповнених гноем і личинками дирофілярій.

Профілактика дирофіляріозу: рекомендується використання репелентів та інших засобів боротьби з комахами при знаходженні в місцях скупчення комарів. Необхідно дотримуватися інструкції по використанню репелента. Для домашніх собак і кішок рекомендується використання спеціальних нашійників, інших засобів відлякування комах, а також проведення регулярних дегельмінтизацій.