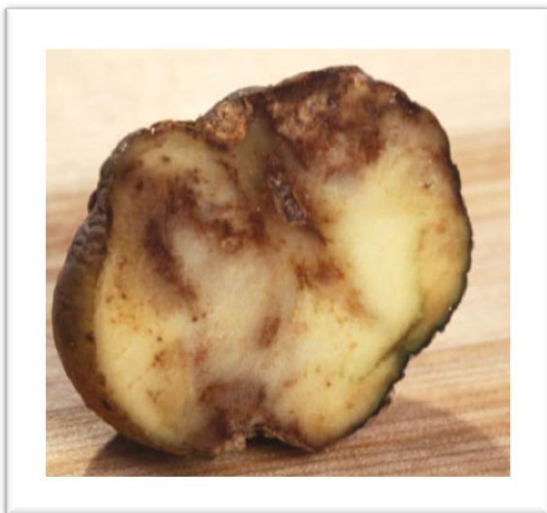


Картоплю по праву називають другим хлібом . Вона посідає чи не найперше місце серед городніх культур . Одне з найнебезпечніших її захворювань – буро гниль. Її збудник – бактерія *Ralstonia solanacearum* є карантинним об'єктом на всій території України. Розвиваючись він призводить до низького зниження польової схожості бульб, їх значного відставання у рості, зменшення кількості стебел у кущі, падіння врожайності, загнивання і загибелі овочу від хвороби в полі чи при зберіганні.



Основним джерелом брурої бактеріальної гнилі є заражений ґрунт, у якому збудник може зберігатися тривалий час. У бульби нового врожаю бактерія проникає через пошкодження на коренях і стеблах, а також через продири та столони. Поширенню хвороби на ділянці сприяють комахи та нематоди.

Захворювання особливо інтенсивно розвивається в умовах підвищеної вологості ґрунту. Проникнувши в надземні частини рослини, бактерії швидко розмножуються, потрапляють у судини і заповнюють їх брурою слизистою масою.

Перші симптоми захворювання - в'янення листя на кінцях гілок, що з часом набуває палево-зеленого або бронзового відтінку, опісля скручується і відмирає. На уражених пагонах помітні потемніння провідних пучків на зрізі, ближче до рівня землі.

На початковому етапі захворювання із пошкоджених місць виділяється клейка біла слизь. Під час зберігання уражені бульби згнивають з неприємним запахом.

Щоб запобігти розповсюдженню брурої гнилі, необхідно дотримуватись таких правил :

- Не саджайте картоплю на уражених ґрунтах;
- Насіннєві бульби мають бути здоровими, при їх розрізанні ніж потрібно стерилізувати;
- Перед посадкою обов'язкова обробка протруйниками;
- Прополуйте бур'яни;
- Знищуйте бадилля перед збиранням;
- Дотримуйтесь сівозміни.

Кращі попередники під культуру – пшениця, багаторічні трави, зернобобові, вико-вісяна суміш, буряк. Не варто саджати на ділянках, де росли капуста, морква, томати, цибуля.

Викопану картоплю рекомендується просувати.

